

ESTRUCTURA DE LA MÚSICA

ARMÓNICOS

CONSONANCIAS - NOTAS MUSICALES

ESTRUCTURA HORIZONTAL

ESTRUCTURA VERTICAL

MELODÍA

ESCALAS

ACORDES

ARMONÍA

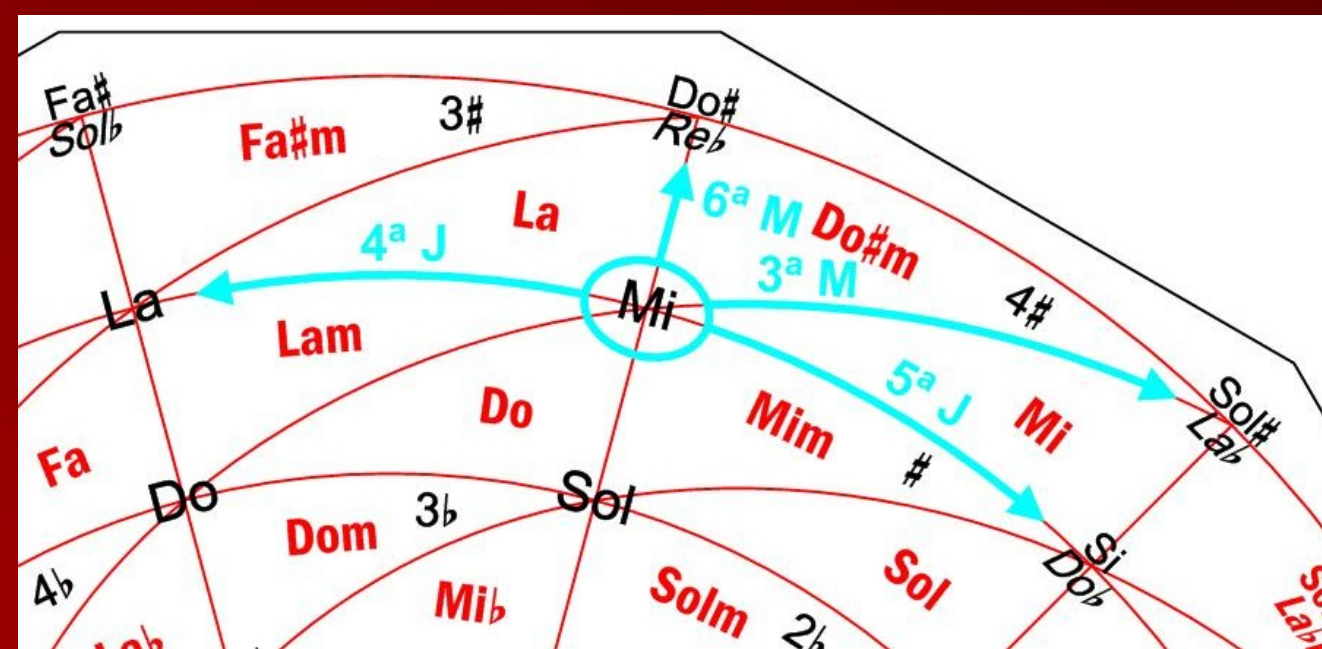
ARMONIZACIÓN: Dada una Melodía, añadirle Acordes

IMPROVISACIÓN: Dada una Progresión de Acordes, añadirle una Melodía

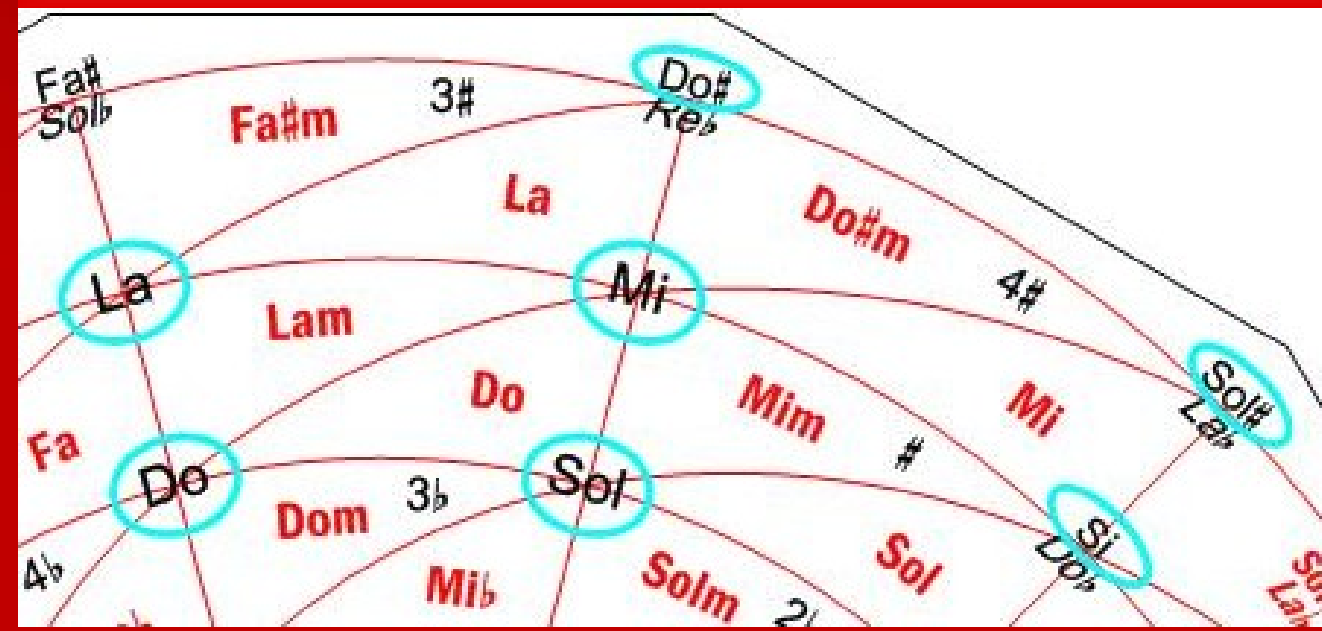
RUEDA ARMÓNICA



CONSONANCIAS DE 2 NOTAS: INTERVALOS CONSONANTES

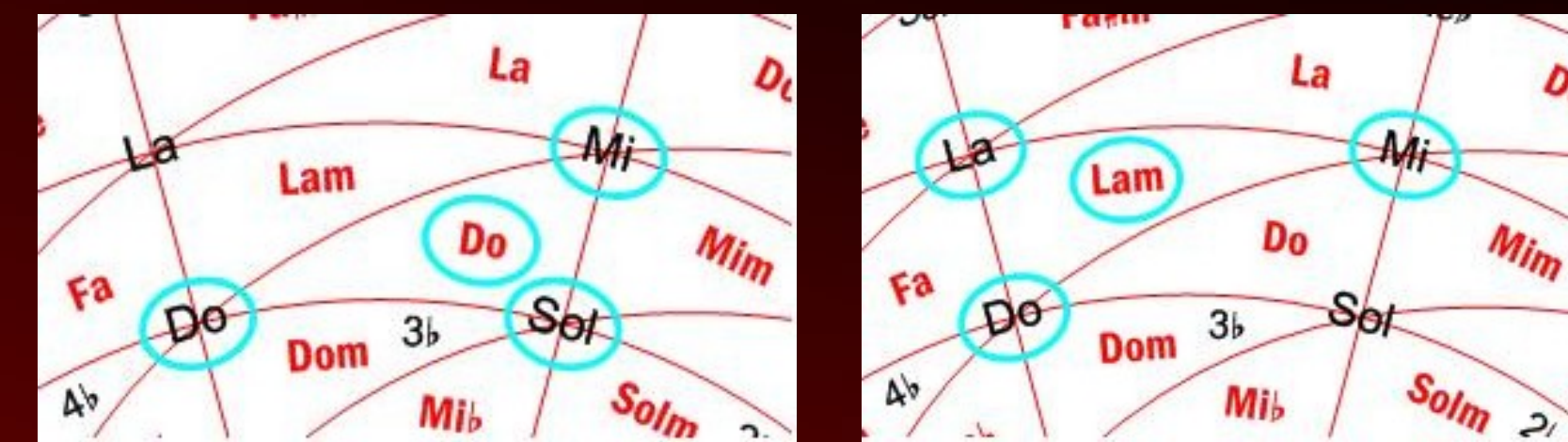


Notas que forman Intervalos Consonantes con la nota Mi

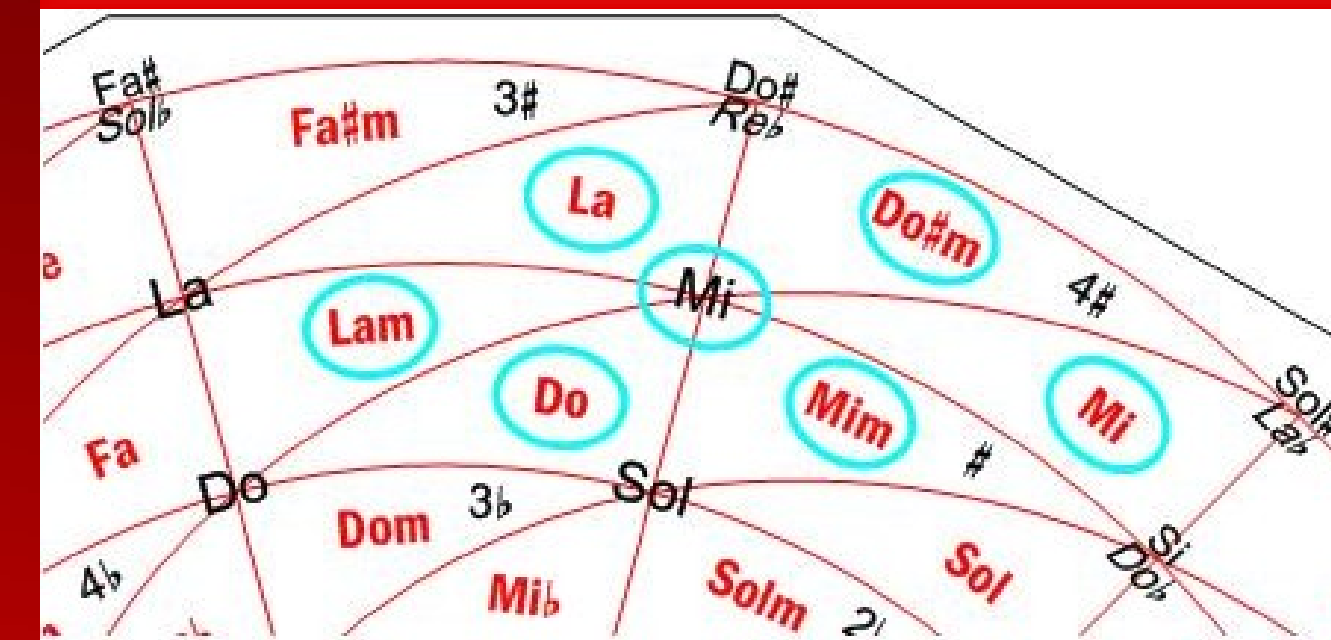


CONSONANCIAS DE 3 NOTAS: ACORDES CONSONANTES

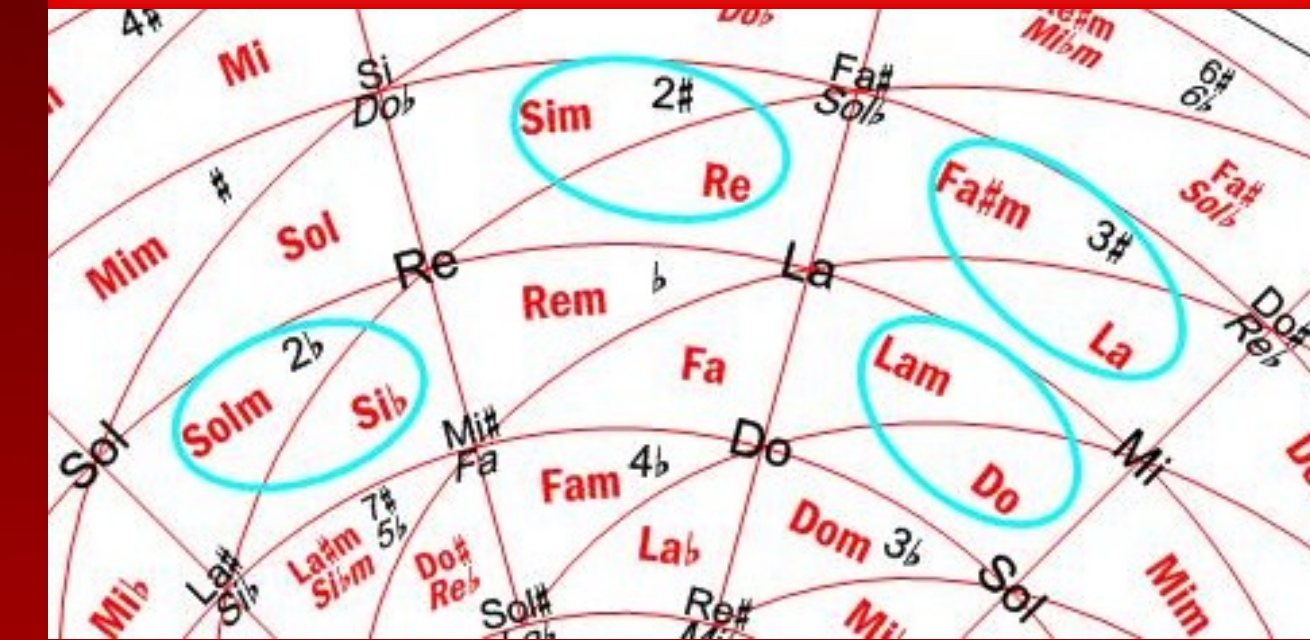
Acordes Consonantes y sus Arpeggios



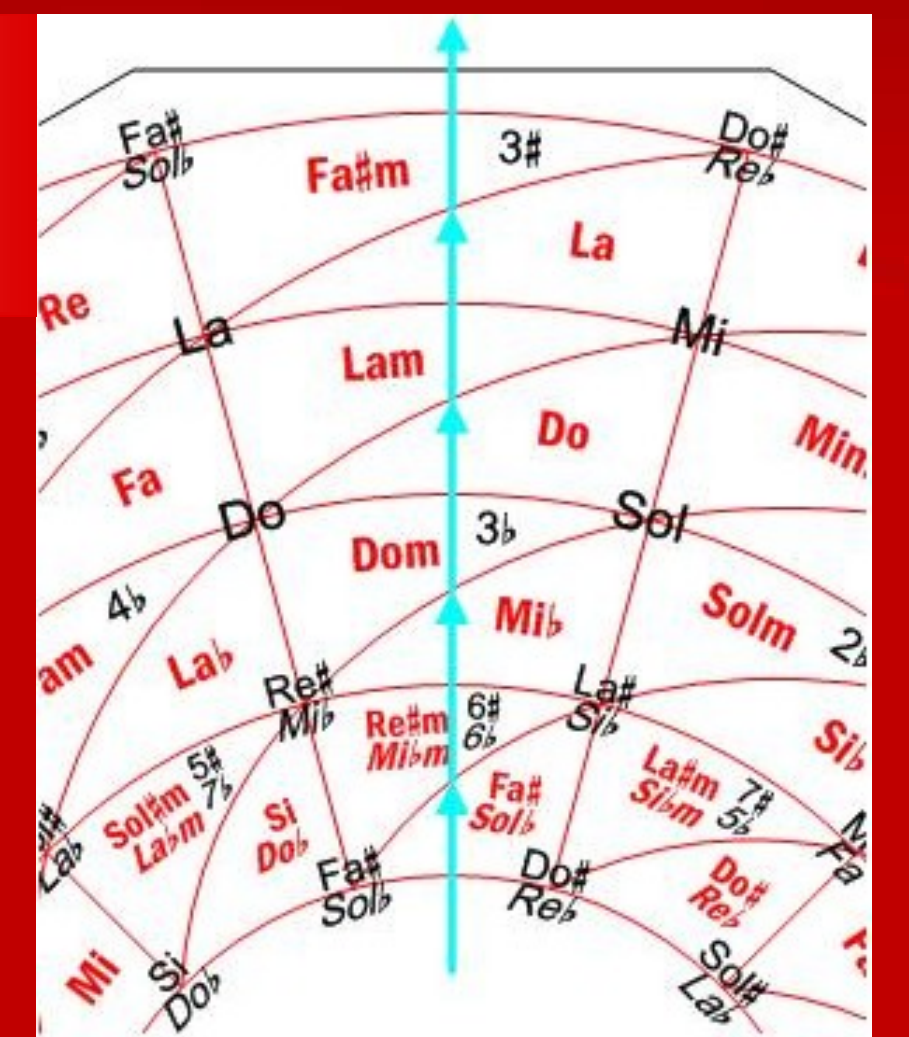
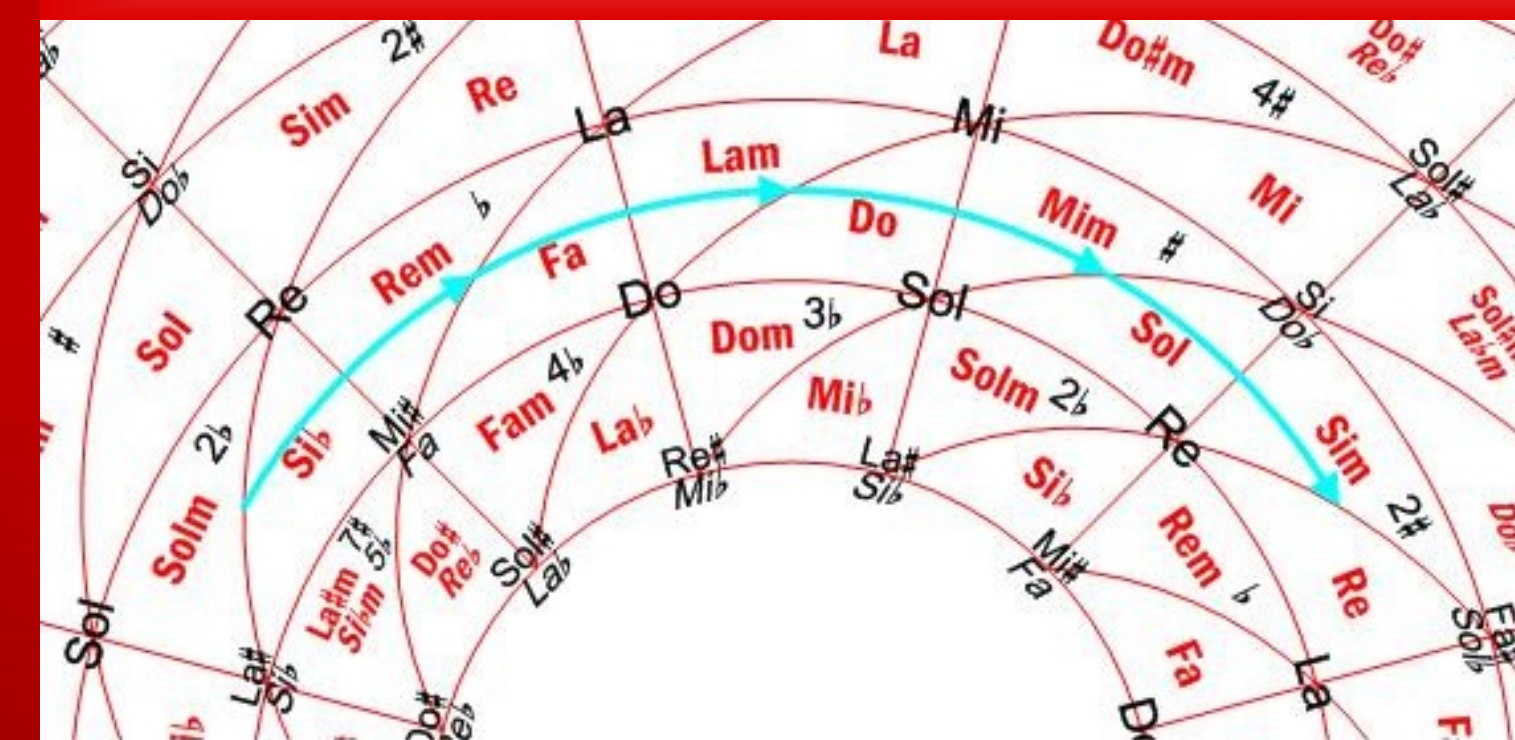
Acordes Consonantes que contienen la nota Mi



Tonalidades y sus Armaduras



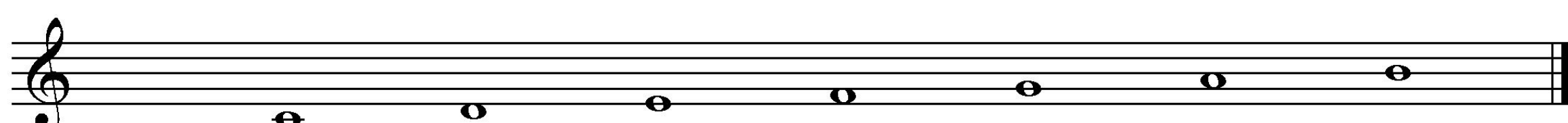
MAPA DE LAS TONALIDADES: Ciclo de Quintas + Cambios de Modo



ARMONIZACIÓN DE MELODÍAS:

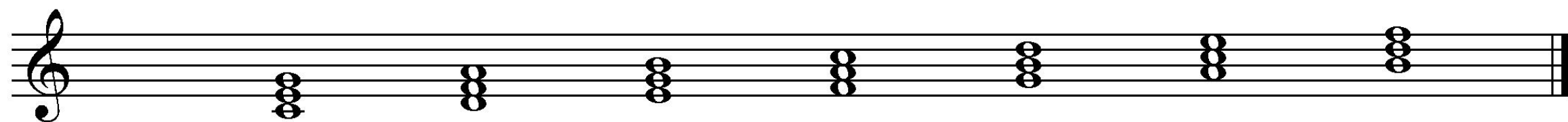
Se utilizan, principalmente, los Acordes formados por las notas de la Escala en que está escrita la melodía

Escala de Do Mayor



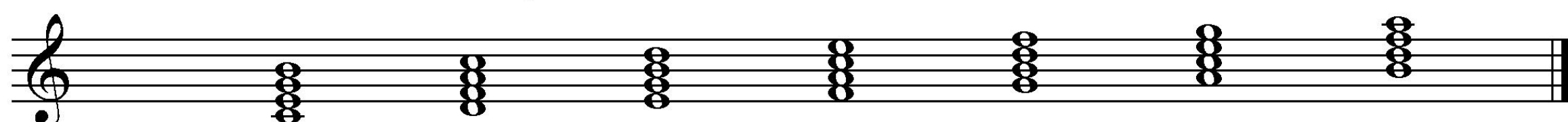
Acordes de 3 notas en Do Mayor

I Do II Rem III Mim IV Fa V Sol VI Lam VII Sim5-

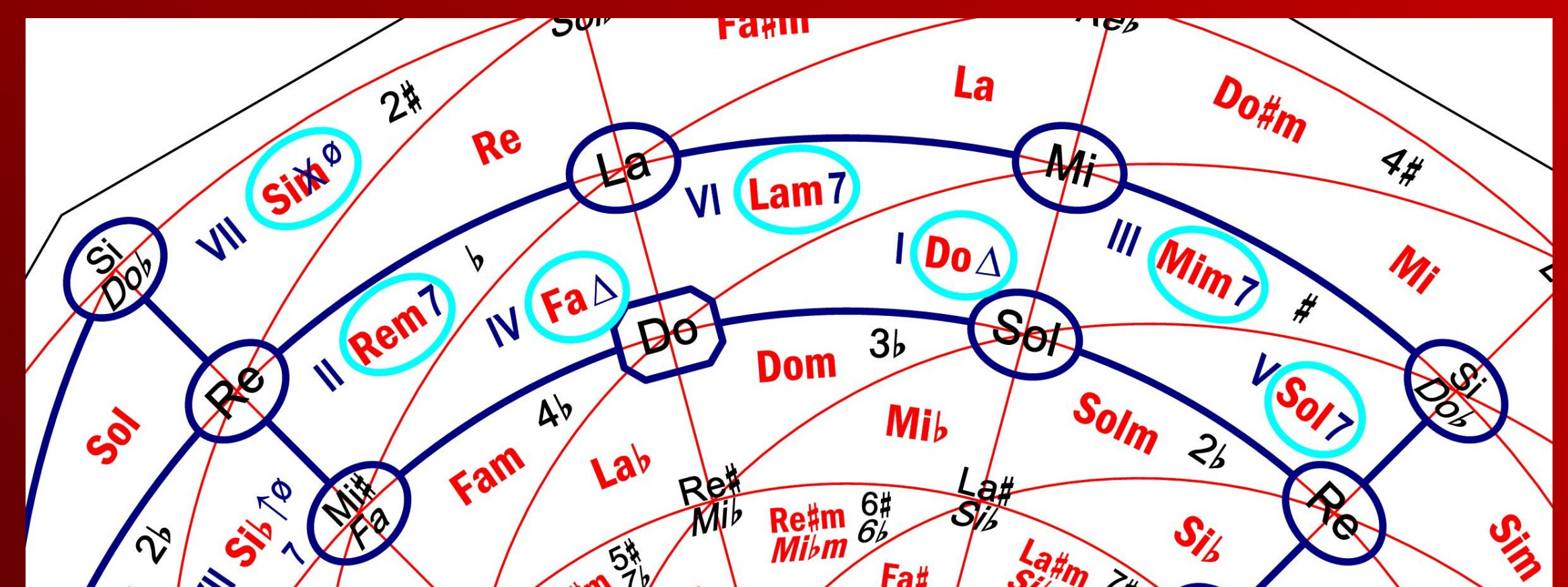


Acordes de 4 notas en Do Mayor

I DoΔ II Rem7 III Mim7 IV FaΔ V Sol7 VI Lam7 VII Si°

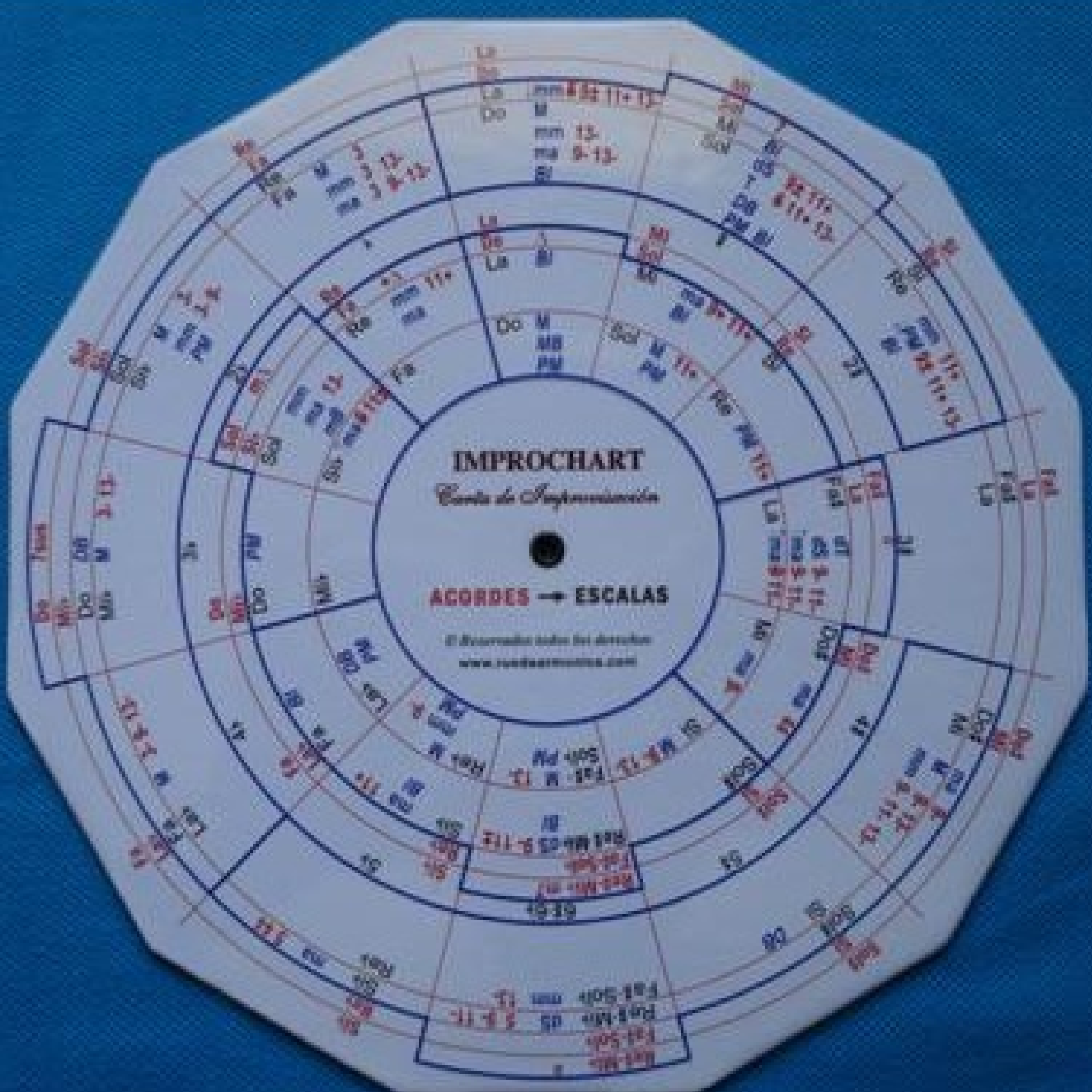


LOCALIZADOR DE ACORDES: Obtención de los Acordes asociados a una Escala dada



IMPROCHART

Carta de Improvisación



IMPROVISACIÓN SOBRE UN ACORDE:

Se utilizan, principalmente, las Escalas que contienen las notas del Acorde

Do Mayor

Acorde de Mim7 = Mi, Sol, Si, Re

LOCALIZADOR DE ESCALAS:

Obtención de las Escalas asociadas a un Acorde dado

