

MODULACIÓN: ACORDES PUENTE

APLICACIONES DE LA RUEDA ARMÓNICA

CONTENIDO

2

- La **Modulación** consiste en cambiar de Tonalidad.
- Para ello se suele utilizar un **Acorde Puente**, que es un acorde común a ambas tonalidades, y después se afirma el nuevo tono mediante una **Cadencia**, que puede consistir, simplemente, en los acordes V7 I.
- En esta presentación se explica cómo hallar los acordes puente entre dos tonalidades, usando la Rueda Armónica.
- Por simplicidad, se considerarán únicamente acordes puente consonantes, es decir, Mayores o menores.

ACORDES DE UNA TONALIDAD

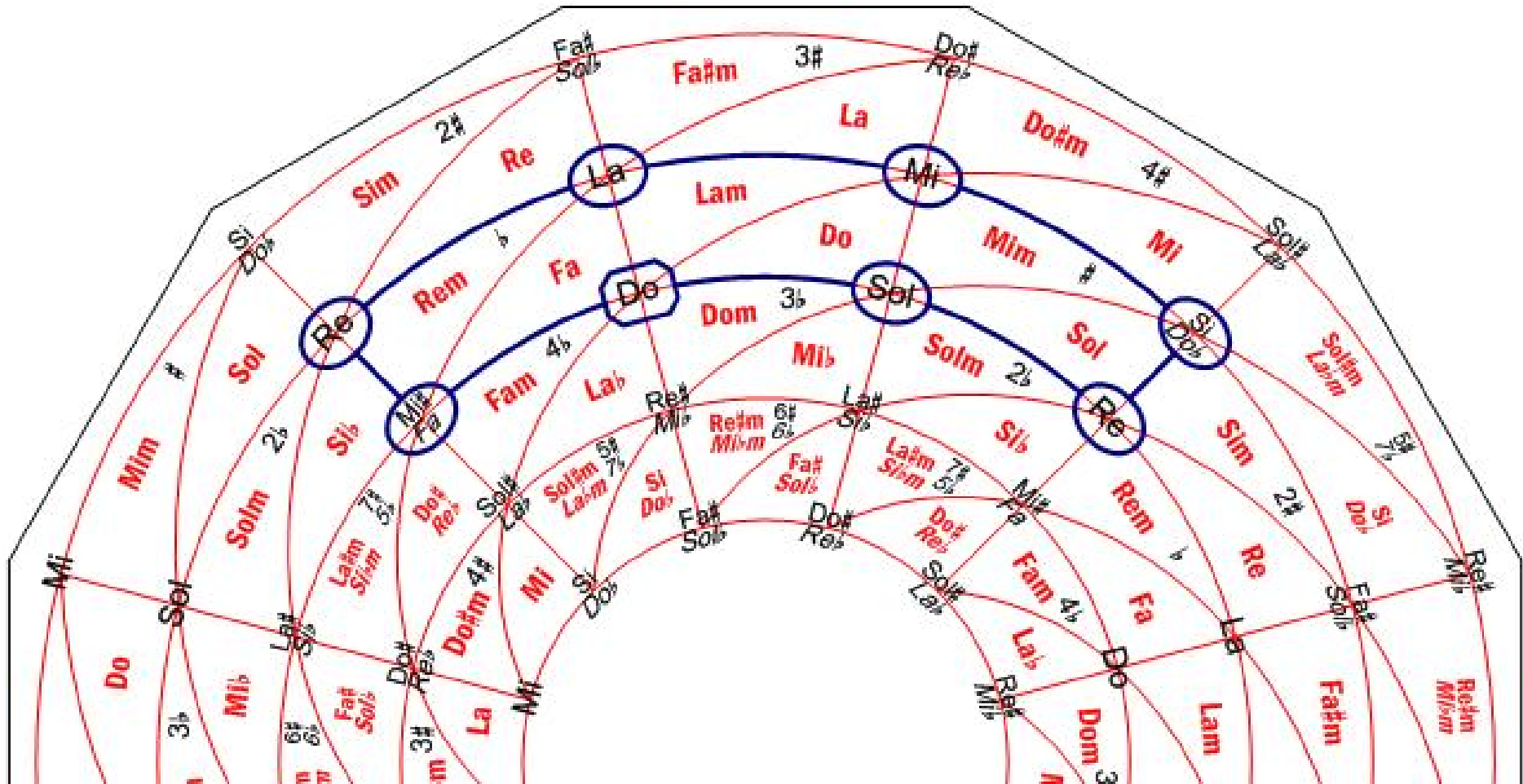
3

- Cada tonalidad Mayor o menor natural contiene 6 acordes consonantes: 3 Mayores y 3 menores.
- En la Rueda Armónica, estos 6 acordes están dentro de un rectángulo curvo y están colocados teniendo en cuenta la afinidad entre ellos.
- Por ejemplo, en la tonalidad de Do Mayor / La menor estos 6 acordes aparecen en la siguiente disposición:

Rem	Lam	Mim
Fa	Do	Sol

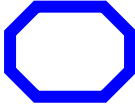
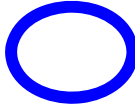
ACORDES DE UNA TONALIDAD

4



ACORDES DE UNA TONALIDAD

5

- Recuérdese que la tónica de la escala se indica con  y las demás notas con .
- Tradicionalmente, se estudia la modulación ayudándose del ciclo de quintas, donde aparecen las tonalidades ordenadas por sus armaduras.
- La Rueda Armónica, por su parte, es una representación mucho más completa que un ciclo de quintas, ya que ofrece una visión panorámica de los acordes y las tonalidades, así como de las relaciones existentes entre ellos.

MODUL. DO MAYOR A SOL MAYOR

6

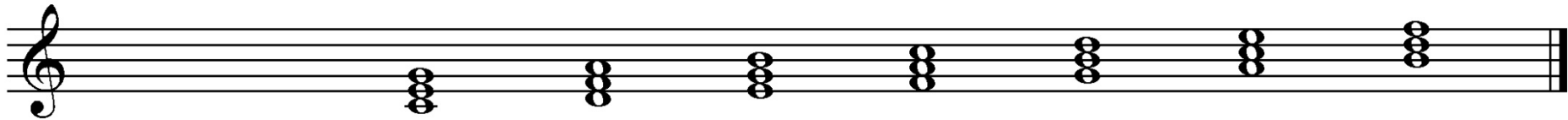
- Supongamos que vamos a modular de Do Mayor a Sol Mayor y queremos conocer los acordes puente, es decir, los acordes comunes a ambas tonalidades.
- Lo habitual es seguir el siguiente procedimiento:
 - 1) Escribir las notas de la escala de Do Mayor y superponer 2 terceras a cada una de ellas.
 - 2) Hacer lo mismo con la escala de Sol Mayor, empezando esta escala por la nota Do.
 - 3) Buscar los acordes comunes a las dos tonalidades.

MODUL. DO MAYOR A SOL MAYOR

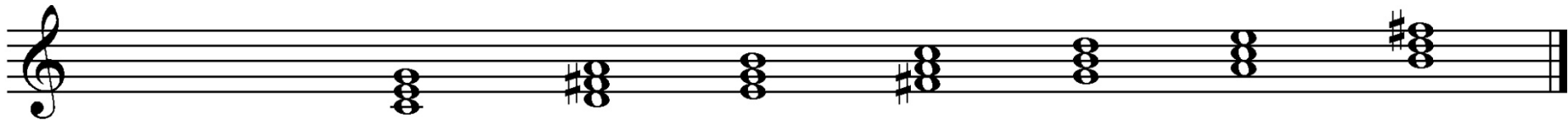
7

- Acordes de Do Mayor y de Sol Mayor:

Do Mayor



Sol Mayor



- Ahora hay que ver cuáles de estos acordes son comunes a las dos tonalidades.

MODUL. DO MAYOR A SOL MAYOR

8

□ Acordes comunes a Do Mayor y Sol Mayor:

Do Mayor

Sol Mayor

Do Mim Sol Lam

MODUL. DO MAYOR A SOL MAYOR

9

- Sin embargo, la Rueda Armónica nos ofrece un procedimiento mucho más sencillo.
- En ella observamos que la tónica Sol se encuentra una posición a la derecha de la tónica Do, por lo que los acordes de Sol Mayor estarán también una posición a la derecha de los de Do Mayor.
- En las siguientes figuras se ha representado en color azul oscuro la escala de Do Mayor y en color azul claro la de Sol Mayor. Rápidamente, se ve que los acordes puente son: Lam Do Mim Sol.

MODUL. DO MAYOR A RE MAYOR

12

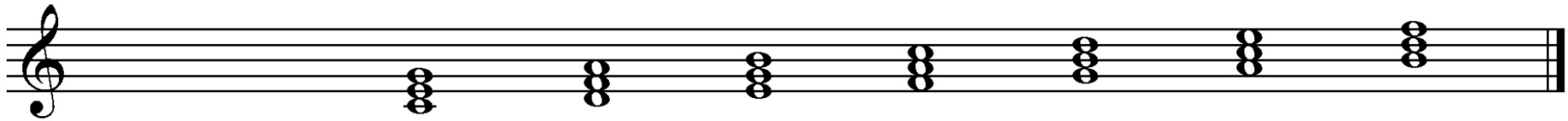
- Si queremos modular ahora de Do Mayor a Re Mayor, tenemos nuevamente los dos procedimientos:
- Procedimiento tradicional, consistente en escribir las dos escalas, superponer terceras y comparar los acordes resultantes.
- Mediante la Rueda Armónica, simplemente observando que la tónica Re se encuentra dos posiciones a la derecha de la tónica Do, por lo que los acordes de Re Mayor estarán también dos posiciones a la derecha de los de Do Mayor.

MODUL. DO MAYOR A RE MAYOR

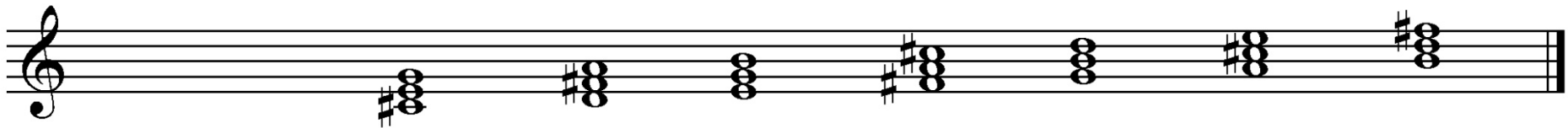
13

- Procedimiento tradicional:

Do Mayor



Re Mayor



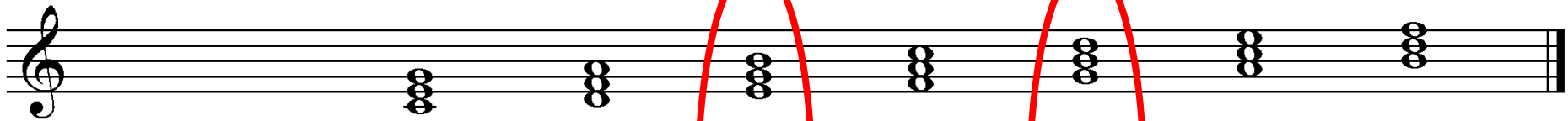
- Ahora hay que ver cuáles de estos acordes son comunes a las dos tonalidades.

MODUL. DO MAYOR A RE MAYOR

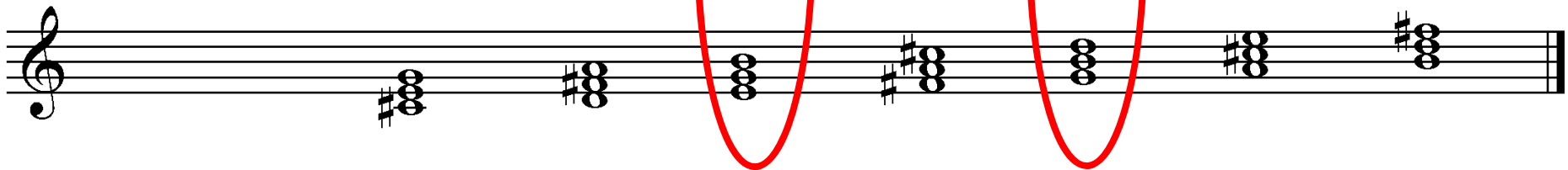
14

- Acordes comunes a Do Mayor y Re Mayor:

Do Mayor



Re Mayor



Mim

Sol

- Con la Rueda Armónica resulta mucho más sencillo:

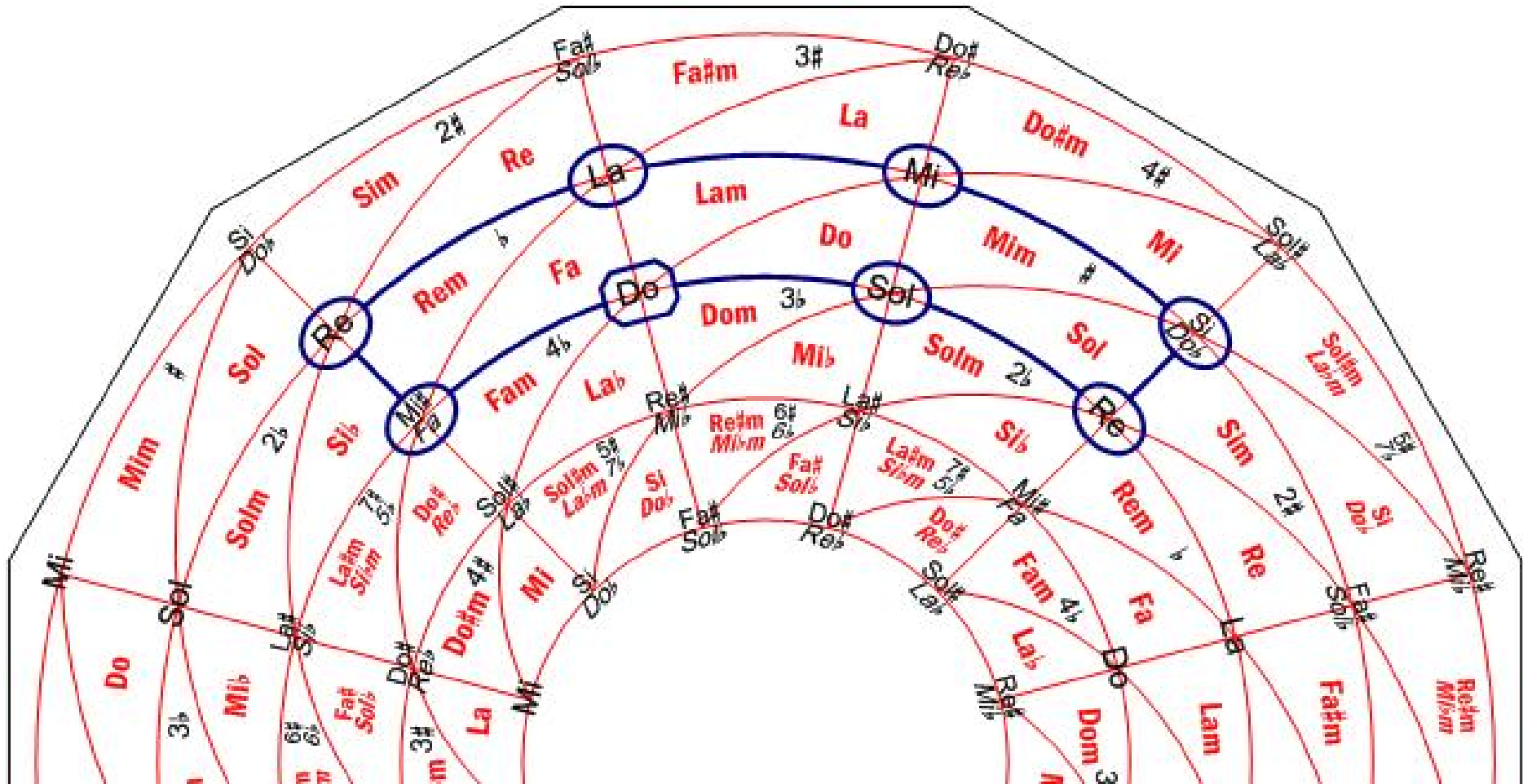
MODULACIÓN HACIA LOS BEMOLES

16

- Veamos ahora dos ejemplos de modulación hacia la región de los bemoles, usando únicamente la Rueda Armónica:
- Modulación de Do Mayor a Fa Mayor. En las dos siguientes figuras se ve claramente que los acordes puente son: Rem Fa Lam Do.
- Modulación de Do Mayor a Si \flat Mayor. Como se puede ver en la figura que sigue a las anteriores, los acordes puente son: Rem Fa.

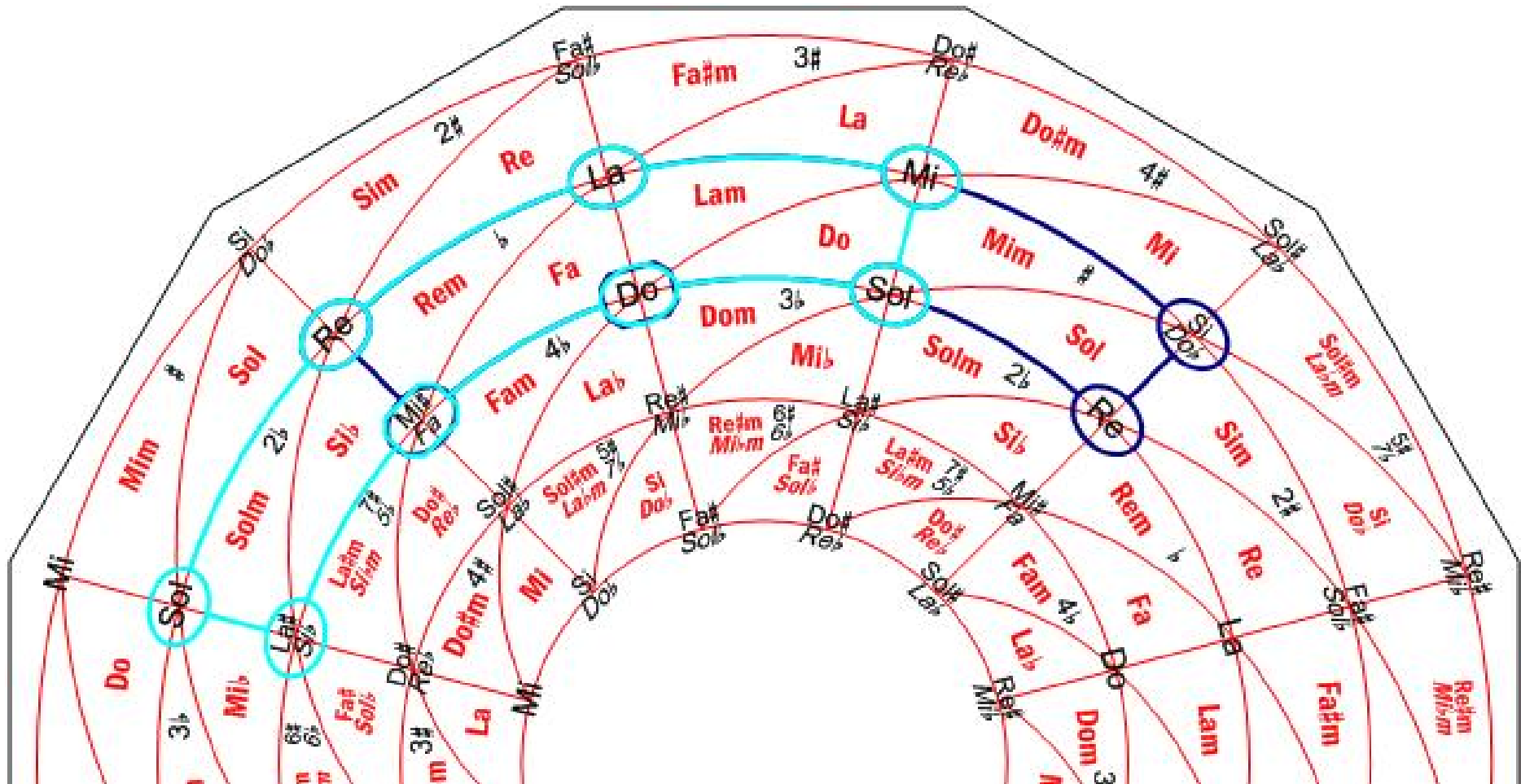
MODUL. DO MAYOR A FA MAYOR

17



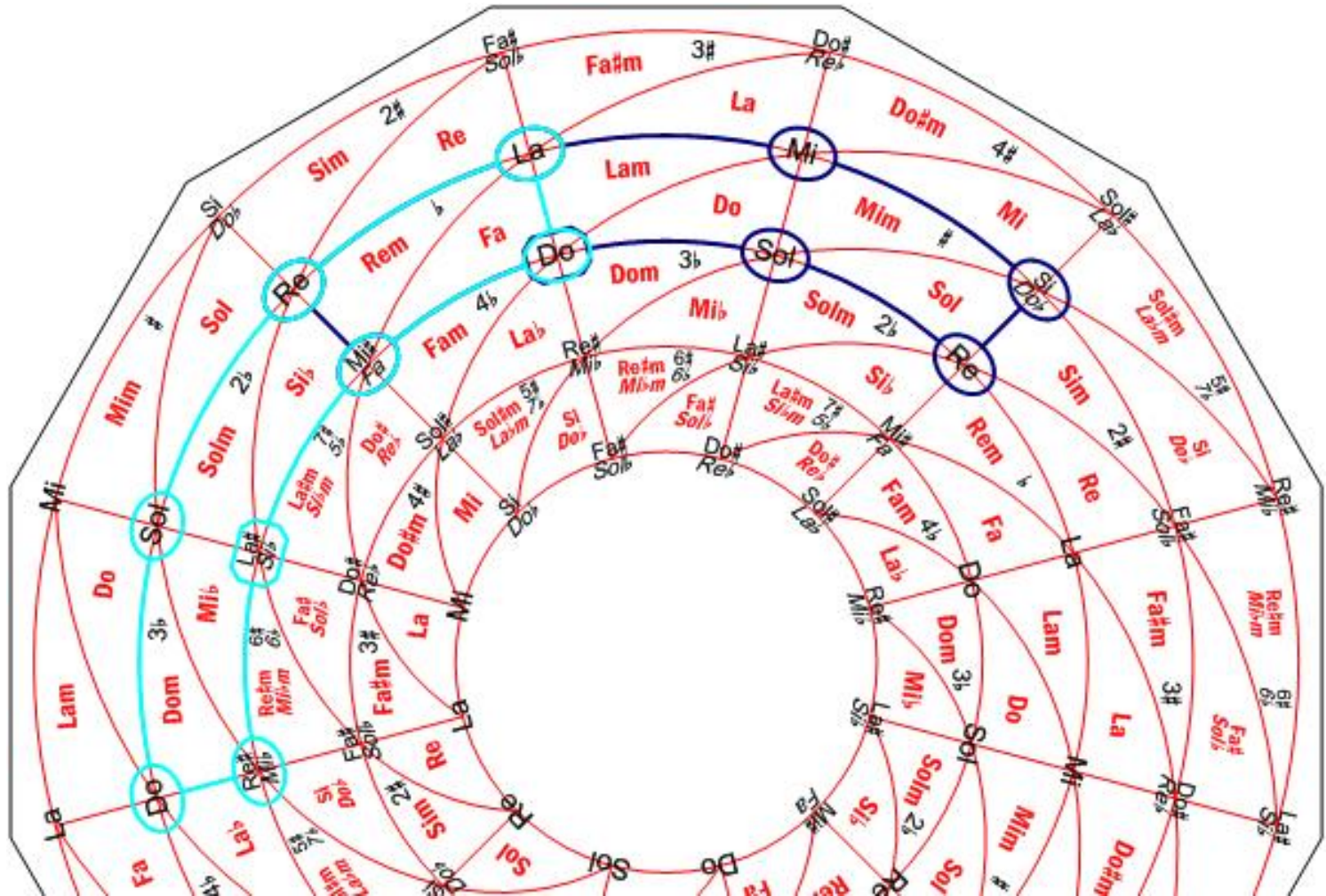
MODUL. DO MAYOR A FA MAYOR

18



MODUL. DO MAYOR A SI \flat MAYOR

19



MODUL. RE \flat MAYOR A SI MAYOR

20

- Consideremos, por último, un ejemplo más complicado: la modulación de Re \flat Mayor a Si Mayor.
- Como puede verse en la siguiente figura, con el método tradicional no es nada sencillo encontrar los acordes puente.
- Sin embargo, usando la Rueda Armónica encontramos rápidamente la solución:

Mi \flat m Sol \flat

MODUL. RE \flat MAYOR A SI MAYOR

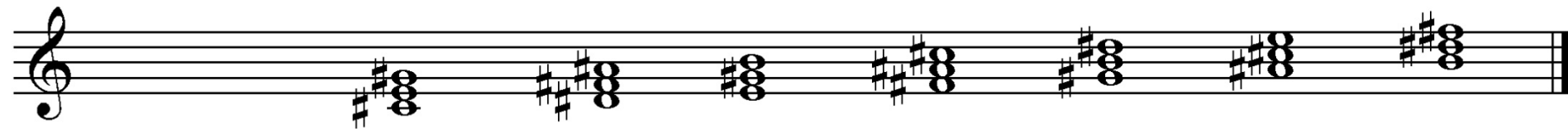
21

- Procedimiento tradicional:

Re \flat Mayor

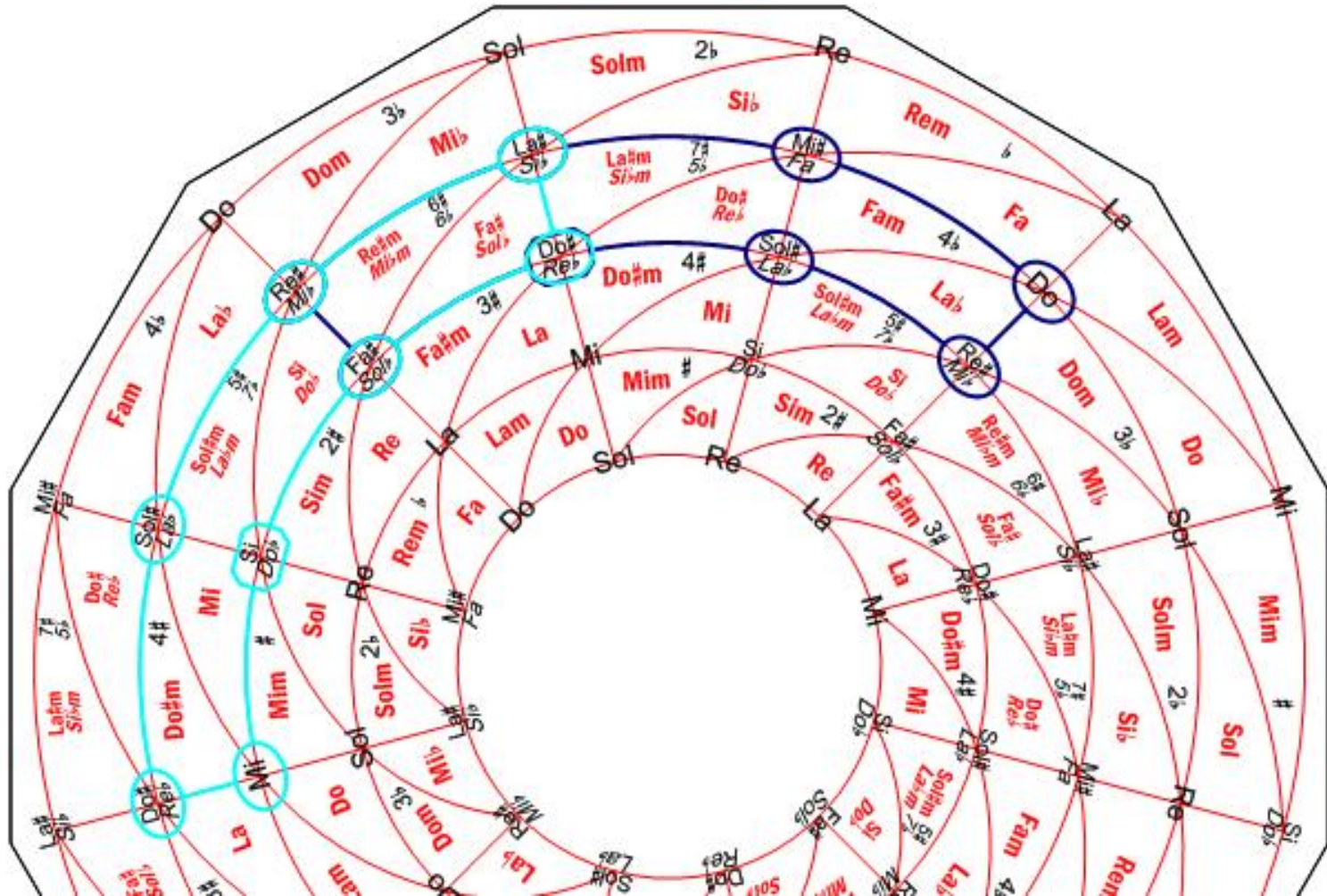


Si Mayor



- En esta representación no es nada sencillo obtener los acordes puente. Pero en la Rueda Armónica, sí:

MODUL. RE \flat MAYOR A SI MAYOR



CONSIDERACIONES FINALES

- Por otra parte, la Rueda Armónica permite comprobar fácilmente que “si dos tonalidades difieren en más de 2 alteraciones, no existe ningún acorde puente consonante”. Esto es lo que ocurre, por ejemplo, al pasar de Do Mayor a La Mayor o a Mi \flat Mayor.
- Esta afirmación, sin embargo, es difícil de demostrar escribiendo acordes en un pentagrama.
- En estos casos hay que utilizar otros procedimientos para modular. Por ejemplo, usar el acorde de sexta napolitana, escalas alteradas, cadencias rotas, etc.

CONSIDERACIONES FINALES

- Todos estos procedimientos de modulación corresponden a la denominada Modulación Diatónica.
- Pero existen, además, las denominadas modulaciones Cromática y Enarmónica.
- Dado que en la Rueda Armónica también están representadas las escalas menores armónicas y melódicas, y siempre se muestran las relaciones existentes entre acordes y tonalidades, su uso facilita enormemente el estudio de cualquier tipo de modulación.