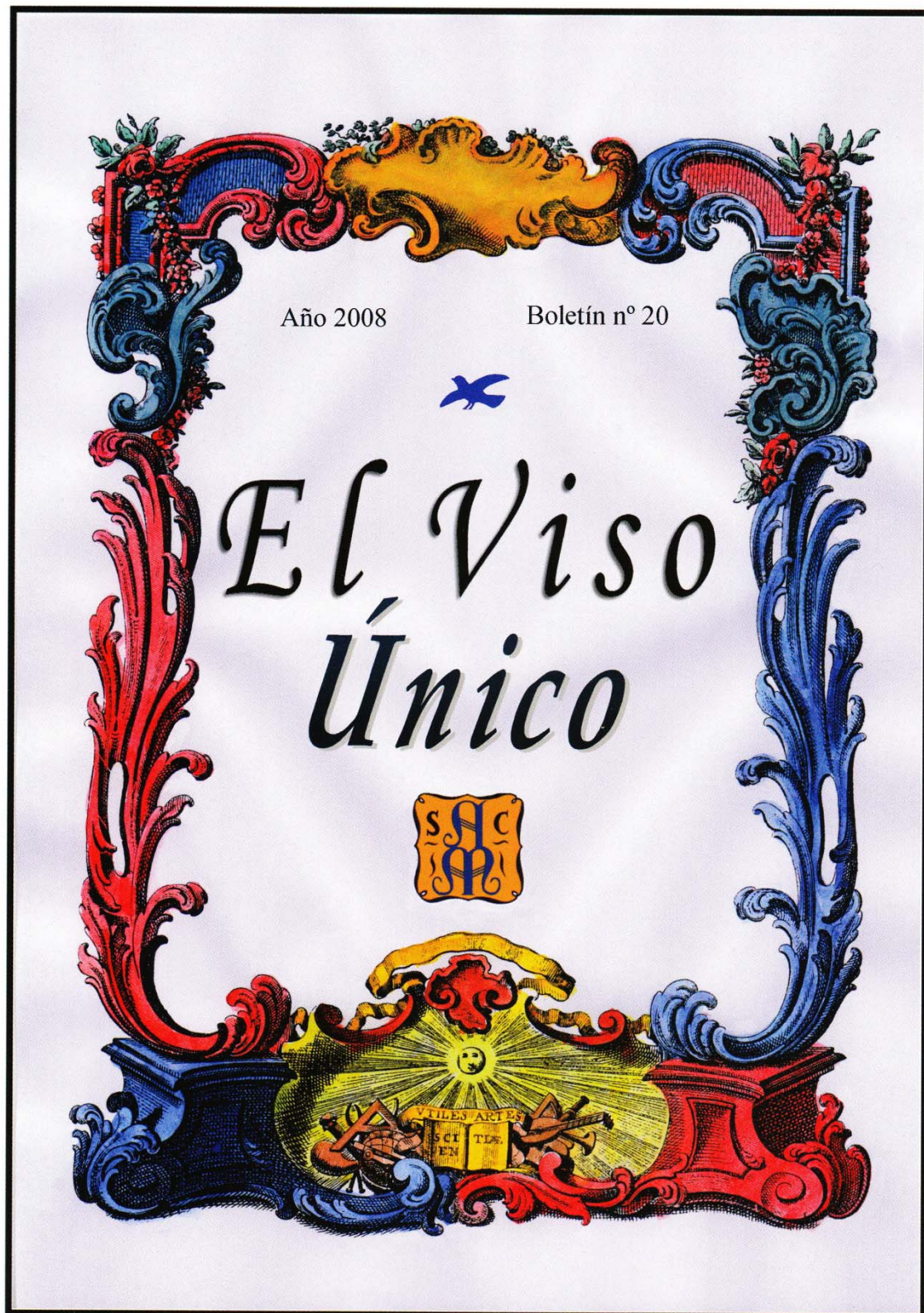


[24] Luis Nuño: “La Trompa. Invención y perfeccionamiento (Poesía jocosa)”. El Viso Único, Nº 20, p. 18. Ed. Imprenta Provincial, Ciudad Real. Año 2008.



LA TROMPA

INVENCION Y PERFECCIONAMIENTO

Hay errores garrafales
que perduran con el tiempo,
pero hoy dejo al descubierto
uno de los más notables.

Es la trompa del trompero
de forma tan peculiar,
que sólo cabe pensar
que la inventó... algún churrero.

Aunque en roscas era experto
se lió con los pistones,
confundió su posiciones:
¡los dejó en el lado izquierdo!

La campana salió esbelta,
mas... por ahorrar material
quedó apuntando hacia atrás:
¡faltó añadir media vuelta!

Para su invento estrenar
congregó a bastante gente,
mas, al tocar él de frente...
¡el sonido iba hacia atrás!

Dirigir, pues, le faltaba
el sonido hacia delante,

lo que consiguió al instante
dando al público la espalda.

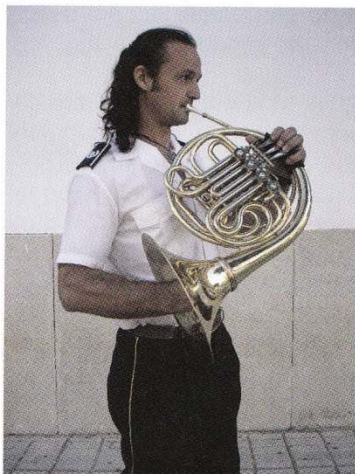
Por esa idea brillante,
los trompistas buenos músicos
tocan de espaldas al público...
si el concierto es importante.

Para ver al Director,
las trompas profesionales
llevan todas un flamante
espejo retrovisor.

Y, como el no dar la "jeta"
causa muy mala impresión,
colocarse es lo mejor
en la nuca una careta.

Con estos dos complementos
(retrovisor y careta),
se ve la trompa perfecta
y el trompista un gran maestro.

Luis Nuño Fernández
Valencia julio 2008



ADVERTENCIA IMPORTANTE

El trompista que aparece en la imagen, según ha manifestado formalmente a esta Revista, no inventó la trompa ni por supuesto contribuyó a su perfeccionamiento, introduciendo las modificaciones aconsejadas según idea del músico firmante del manifiesto. Dice y es digno de todo crédito, que él se limitó a comprar el instrumento tal como estaba para tocarlo, y ya se encontró con los inconvenientes aludidos. En estos momentos no sabe si en lo sucesivo adoptará las reformas aconsejadas, puesto que andar de espaldas en los desfiles tampoco es conveniente, ya que puede arruinar su estabilidad y hasta su vida. En resumen, diremos, que está en un verdadero aprieto.